

MOTOR & RUEDAS

MAGALLANES

¡La revista que te mueve!



Año 1 - Edición N° 1

Punta Arenas, diciembre 2025

REGIÓN DE MAGALLANES Y ANTÁRTICA CHILENA

MERCEDES-BENZ GLC:

El SUV que conquista las rutas de la Patagonia

SU EFICIENCIA EN CONSUMO y el equilibrio entre potencia y suavidad de marcha lo convierten en un aliado ideal para los desplazamientos cotidianos y las escapadas fuera de la ciudad. En un territorio donde cada kilómetro exige rendimiento sostenido, el GLC demuestra que es posible combinar desempeño, elegancia y confiabilidad sin compromisos.

Pág. 6



Las camionetas Maxus destacan por una ingeniería pensada para terrenos rudos, entregando potencia, estabilidad y eficiencia incluso en jornadas extensas o bajo condiciones climáticas cambiantes.

La llegada de nuevas alternativas al mercado local ha impulsado una oferta más robusta, especialmente valorada por quienes requieren rendimiento real y un respaldo técnico confiable.

Páginas 12 y 13

 MAXUS

CONTENIDO



MERCEDES-BENZ GLC:
el SUV que conquista las rutas de la Patagonia.

PÁG. 6



MANTENIMIENTO BÁSICO DEL AUTO:
Protege, ahorra y garantiza una conducción segura.
PGS. 8 Y 9

VENTAJAS Y DESVENTAJAS

de los Motores Diesel.



PÁG. 10



PGS. 12 Y 13

MAXUS DESPLIEGA SU LINE-UP COMPLETO

de la mano de Kaufmann y conquista las rutas del extremo sur.

EL BALANCEO DE UNA RUEDA:

la clave para un manejo seguro y eficiente

PÁG. 16



ACCESORIOS QUE NO DEBEN FALTAR
en tu vehículo, y si estás preparando un viaje, esto te puede servir.

PÁG. 18



EDUCACIÓN VIAL

base para una convivencia segura en el espacio público.

PÁG. 19

EL AIRBAG:

La "bolsa de aire" que cambió nuestra seguridad para siempre.



PGS. 22 Y 23

Agencia TEN Comunicación y Diseño

Dirección y Edición Periodística: Agencia TEN

Diseño, Diagramación y Fotografía: Jorge D. Mancilla A.

Colaboración: Sebastián Videla, Diseñador / Anibal Beltrán -Austral Diésel

Contactos: +56 9 6668 5811 - publicidad.agenciaten@gmail.com

MOTOR & RUEDAS
MAGALLANES
¡La revista que te mueve!

Contacto publicidad: +56 9 6668 5811
publicidad.agenciaten@gmail.com

TOYOTA | 

Seguridad de
comienzo

a fin de 
año.

Descarga y regístrate en

KINTO SHARE

Y arrienda tu automovil
para este fin de año.



Disponible en





CALIDAD TOTAL A TU ALCANCE



INNOVACIÓN, DISEÑO Y TECNOLOGÍA QUE ELEVAN TU EXPERIENCIA

+56 9 23740692 @AUTOSTRANSWORLD AUTOMOTRIZ TRANSWORLD JALFARO@WEBTWS.COM AV. PRINCIPAL, MANZANA 5A, SITIO 43-44, ZONA FRANCA, PUNTA ARENAS, CHILE



LLEVAMOS LA *TECNOLOGÍA* **DONDE VAYAS.**



CONECTIVIDAD INTELIGENTE, SEGURIDAD AVANZADA
Y DISEÑO PENSADO PARA CADA TRAYECTO.

+56 9 23740692 @AUTOSTRANSWORLD AUTOMOTRIZTRANSWORLD JALFARO@WEBTWS.COM AV. PRINCIPAL, MANZANA 5A, SITIO 43-44, ZONA FRANCA, PUNTA ARENAS, CHILE



FUERZA, TECNOLOGÍA
Y RESPALDO
PARA ACOMPAÑARTE
EN CADA DESAFÍO.



VEHÍCULOS DISEÑADOS PARA EL TRABAJO DURO, CON EFICIENCIA Y CONFIABILIDAD.

+56 9 23740692 @AUTOSTRANSWORLD AUTOMOTRIZTRANSWORLD JALFARO@WEBTWS.COM AV. PRINCIPAL, MANZANA 5A, SITIO 43-44, ZONA FRANCA, PUNTA ARENAS, CHILE

**AUTOMOTORA
MAGALLANES**

MANTENIMIENTO QUE RINDE

MANTENCIÓN PREVENTIVA PERSONALIZADA
EQUIPO TÉCNICO ESPECIALIZADO
DIAGNOSTICOS EXACTOS

AUTOMOTORA MAGALLANES

Servicio

SERVICIO
TECNICO
AUTORIZADO



VISITANOS EN: AV.BULNES 01270

+56 9 9219 3948 @AUTOMOTORAMAGALLANES AUTOMOTORA MAGALLANES LTDA.



MERCEDES-BENZ GLC:

el SUV que conquista las rutas de la Patagonia

En una región donde el clima puede cambiar en segundos, los conductores magallánicos buscan vehículos capaces de ofrecer seguridad y solidez sin renunciar al confort. En ese escenario, el Mercedes-Benz GLC se ha posicionado como una alternativa confiable y moderna, especialmente valorada por quienes enfrentan a diario las exigentes condiciones del sur austral.



En las rutas de Punta Arenas y sus alrededores, el Mercedes-Benz GLC demuestra por qué se ha convertido en uno de los modelos más recomendados por los usuarios. Su diseño elegante se complementa con una ingeniería robusta, tracción eficiente y un chasis preparado para entregar estabilidad incluso bajo vientos intensos, lluvia persistente o caminos escarchados. Los sistemas de asistencia inteligente aportan un control preciso y una conducción más segura, un punto clave en una zona donde la confianza en el vehículo es determinante.

“El GLC ha tenido una excelente recepción en Magallanes porque responde exactamente a lo que los clientes de la región necesitan: resistencia, tecnología y comodidad en un mismo automóvil. Es un SUV pensado para climas exigentes, pero con la experiencia de lujo que caracteriza a Mercedes-Benz”, destacó Gastón Vera (foto inferior), gerente sucursal Kaufmann - Magallanes.



A bordo, el modelo reafirma su carácter. Materiales refinados, insonorización cuidada y una conectividad de última generación conforman un espacio que invita a disfrutar cada trayecto, ya sea en la ciudad o en rutas extensas. Quienes lo conducen destacan la sensación de seguridad y el confort permanente, atributos que se han vuelto decisivos al momento de elegir un vehículo en la Patagonia.

Además, su eficiencia en consumo y el equilibrio entre potencia y suavidad de marcha lo convierten en un aliado ideal para los desplazamientos cotidianos y las escapadas fuera de la ciudad. En un territorio donde cada kilómetro exige rendimiento sostenido, el GLC demuestra que es posible combinar desempeño, elegancia y confiabilidad sin compromisos.





**NUEVA
POER 2.0T
PLUS AUTOMÁTICA**
UN NUEVO PODER SIN LÍMITES

**Te esperamos
en Recasur Dercocenter
Zona Franca**

Horario de atención
Lunes a viernes 10:30 a 12:50 - 15:00 a 19:30 hrs.
Sábado: 10:30 a 12:50 - 15:00 a 18:30 hrs.

ASESORÍA TÉCNICA
PARA NUESTROS
CLIENTES.



REPUESTOS
Automotrices

recasur.

Te esperamos en nuestros locales: **Casa Matriz:** Angamos 1028 / **Recasur Maipú:** Magallanes 298 / **Frei Repuestos:** Av. Frei 32 / **Local 18:** Martínez de Aldunate 1953 / **Puerto Natales:** Eberhard 244.

¡TEJIDOS RESISTENTES Y ABRIGADOS PARA TUS DÍAS DE TRABAJO!



IMAGEN REFERENCIAL



Buzos, jardineras térmicas, pantalones repelentes al agua y aceite, doble rodilla, carpinteros, cargo, ideal para el trabajo mecánico.







Consulta por colores, tallas y unidades disponibles en tienda, prefiere calidad, ¡Prefiere Dickies!

- VISÍTANOS EN MANZANA 4A, LOCAL 1
- Módulo Central Zona Austral, local 34 y 35

 WhatsApp: +56 9 4490 2373



MANTENIMIENTO BÁSICO DEL AUTO:

Plan de 10 puntos para proteger su vehículo, ahorrar dinero y garantizar una conducción segura

La mantención preventiva no es un gasto, es la inversión clave para la seguridad y el rendimiento óptimo de su vehículo”.

El mantenimiento automotriz es la acción fundamental para conservar el correcto funcionamiento de su vehículo y, lo más importante, evitar daños mayores que se traducen en costosas reparaciones. Un enfoque preventivo garantiza que usted pueda circular sin preocupaciones, asegurando tanto el máximo rendimiento como la integridad mecánica que respalda su seguridad en el camino.

A continuación, presentamos la guía definitiva de mantenimiento básico de vehículos. Conozca los fundamentos y los 10 pasos cruciales que todo propietario debe dominar para mantener su auto en óptimas condiciones, previniendo averías y extendiendo su vida útil.

Los fundamentos de la mantención automotriz

Saber cómo mantener un auto en buen estado parte de un enfoque rigurosamente preventivo. Esto implica planificar inspecciones y realizar ajustes críticos, así como reemplazar piezas desgastadas para adelantarse a futuras fallas.

Por norma general, este procedimiento se recomienda realizar periódicamente, cada 10.000 kilómetros, o anualmente, tomando en cuenta siempre las especificaciones del fabricante y las condiciones específicas de uso.

Los 10 PUNTOS claves del mantenimiento básico

Para asegurar la salud mecánica de su inversión, preste atención a estos diez aspectos esenciales al momento de la revisión:

Verificación de la batería: Este componente vital suministra la energía de arranque. Inspeccione la ausencia de corrosión en los terminales. Un arranque lento o sonidos como zumbidos o clics al encender el vehículo son señales de que la capacidad de carga está disminuyendo.

Verificación de la iluminación: Las luces son críticas para la visibilidad. Revise el funcionamiento de todos los focos (faros, frenos, intermitentes, etc.) y asegúrese de que estén correctamente alineados y con la intensidad adecuada.

Revisión de filtros (aire, aceite, combustible y habitáculo): Los filtros impiden que las impurezas afecten al motor y la cabina. Un rendimiento deficiente, ruidos extraños, aumento en el consumo o un olor a combustible son indicativos claros de que deben ser reemplazados.

Cambio de aceite: El lubricante es vital para prevenir la fricción en el motor. Si nota ruidos excesivos, un aceite oscuro o sin viscosidad, olor a aceite en el vehículo o sobrecalentamiento, el cambio es impostergable, generalmente recomendado cada 5.000 km.

Revisión del sistema de frenos: Fundamental para la seguridad. Preste atención a vibraciones, ruidos al frenar o una dureza/blandura inusual en el pedal. La revisión de pastillas y discos garantiza un frenado efectivo.

Niveles de fluidos esenciales: Existen cinco líquidos cruciales: aceite



del motor, refrigerante, líquido de frenos, líquido de dirección asistida y agua del limpiaparabrisas. Es crucial mantener estos niveles dentro de los rangos (mínimo y máximo) indicados en sus respectivos depósitos.

Calibración y estado de los neumáticos: La presión de las llantas debe ser uniforme y ajustada a las especificaciones del fabricante (verificando "en frío"). Adicionalmente, la profundidad del dibujo debe ser revisada, con un mínimo sugerido de 3 mm para considerar su reemplazo.

Revisión de amortiguadores: Estos componentes aseguran la estabilidad y una conducción segura. Una prueba sencilla: si el vehículo

rebota más de una vez tras presionar firmemente el capó, o si se detectan fugas de aceite en la inspección visual, necesitan atención.

Verificación de la correa de distribución: Este sistema sincroniza el motor. Vibraciones inusuales, "clics" provenientes del motor o grietas visibles en la correa son señales de que su reemplazo es inminente para evitar fallas catastróficas.

Inspección del sistema de escape: Un sistema defectuoso disminuye el rendimiento, aumenta el consumo y las emisiones contaminantes, además de representar un riesgo de desprendimiento. Mantenerlo en buen estado es vital para la correcta liberación de gases.

Nuevo Tera
El ícono de tu nueva era.

Tera High
Precio Final \$ **18.790.000**
Bono \$ **700.000**
Precio Lista \$ **19.490.000**

Ciudad: 10,8 Km/lt
Mixto: 14,3 km/lt - Carretera: 17,7 km/lt

Preco final hasta el 31 de diciembre de 2020. El Bono es un regalo. Precio con garantía de modelo. Incluye seguro básico. Consultar a la concesionaria para el detalle de condiciones. Bono otorgado en el caso de compra de la Comunidad Económica Europea. Información al Ministerio de Transportes y Telecomunicaciones. www.sjm.com.uy

SJM
AUTOS



¡TÚ VEHÍCULO
en buenas manos!

TALLER MECÁNICO MULTIMARCA



-  **Mantenciones**
-  **Scanner**
-  **Mecánica General**

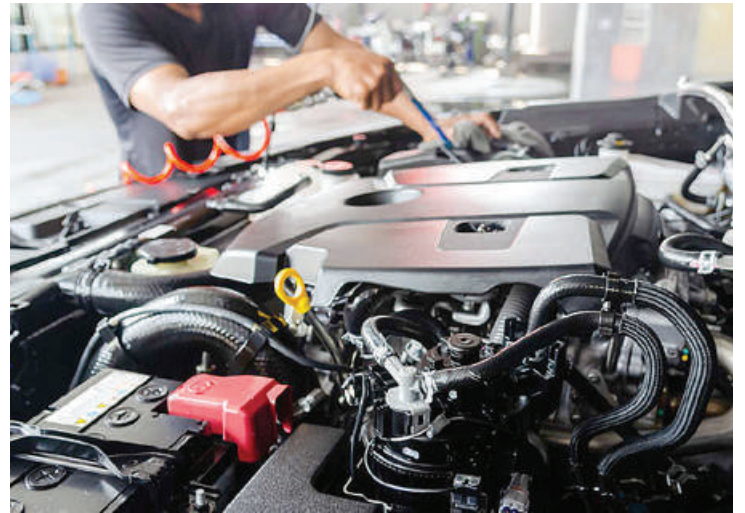


 **+56 9 8902 0938**
 **Bories N° 432**
 **elvis.ahern@yahoo.es**



VENTAJAS Y DESVENTAJAS de los Motores Diésel

Los motores diésel son conocidos por su durabilidad y economía, pero también presentan desventajas que deben considerarse. Este artículo presenta un análisis de las ventajas y desventajas de los motores diésel, así como recomendaciones para su mantenimiento y uso óptimo. Por Anibal Beltrán, Austral Diésel.



Los motores diésel han ganado popularidad en diversas aplicaciones, desde vehículos personales hasta maquinaria pesada, debido a sus características distintivas. A continuación, examinaremos sus principales ventajas y desventajas.

Ventajas de los motores diésel

Mayor durabilidad: Gracias a su construcción robusta, los motores diésel suelen tener una vida útil considerablemente más larga que los motores de gasolina.

Mayor confiabilidad: Los motores diésel tienen menos componentes expuestos a fallas y un funcionamiento más sencillo, lo que reduce las probabilidades de fallas. No obstante, es crucial seguir el mantenimiento recomendado por el fabricante.

Mayor economía: Con un rendimiento energético superior al de los motores a gasolina, los vehículos diésel pueden ofrecer una autonomía de entre un 20% y un 30% mayor.

Mayor fuerza: Diseñados para arrastrar grandes cargas, los motores diésel cuentan con un mejor torque. Aunque los motores de gasolina pueden ser más veloces, los diésel son preferidos por su capacidad de fuerza.

Desventajas de los motores diésel

Mantenimiento especializado: Trabajar en motores diésel requiere técnicos con experiencia específica, debido a su principio de funcionamiento diferente al de los motores de gasolina.

Ruido: Los motores diésel tienden a ser más ruidosos que sus contrapartes a gasolina, lo que puede ser una consideración en entornos urbanos.

Peso: La robustez de los motores diésel también significa que su peso es generalmente mayor.

Temperaturas frías: Tienen más dificultad para alcanzar sus temperaturas de trabajo, lo que puede generar un mayor desgaste.

Sistema de inyección costoso: Las reparaciones de este sistema pueden resultar muy caras.

Cuándo llevar a revisión

Mantenimiento regular: Es fundamental seguir las pautas del fabricante para el mantenimiento, utilizando siempre repuestos originales o de alta calidad.

Fallas comunes: Entre las fallas más habituales en vehículos diésel se encuentran el desgaste de anillos de motor, problemas con el turbo, fallas en el sistema de inyección y pérdidas de aceite.

Cómo evitar fallas

Para prolongar la vida útil de un motor diésel, se recomienda:

- Realizar servicios según el kilometraje.
- Usar filtros y aceites de buena calidad.
- Evitar mantener el vehículo en ralentí por mucho tiempo.
- Recomendaciones de un Técnico de Inyección.

Un profesional en inyección recomienda las siguientes prácticas:

- Mantener el estanque de combustible lleno para evitar la condensación (el diésel es propenso a absorber humedad).
- Drenar el sistema de inyección regularmente.
- Limpiar el tanque de combustible anualmente.
- Utilizar filtros de combustible originales para proteger el sistema de inyección.
- Evitar el uso de aditivos en el combustible.
- Cargar combustible únicamente en estaciones de servicio de confianza.



SERVICIOS AUTORIZADO BOSH EN MAGALLANES

austral diesel

Delphi DIÉSEL CENTER
Technologies

BOSCH Diesel Service



REPARACIÓN DE SISTEMAS DE INYECCIÓN DIÉSEL CON EQUIPOS OFICIALES BOSH.

Contactos: 061 2 229 103 / +56 9 9185 7070

E-mail: jaedo@australdiesel.cl / servicio@australdiesel.cl



NUESTROS SERVICIOS:

- CAMIONES
- VEHÍCULOS
- BARCOS
- GRÚAS
- VEHÍCULOS ESPECIALES

¡TODO EL SERVICIO QUE TU MOTOR NECESITA!

General del Canto 0511, Barrio Prat, Punta Arenas, Chile



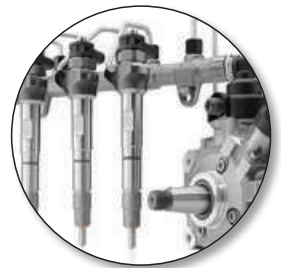
@australdiesel_oficial



Austral Diesel



Delphi DIÉSEL CENTER
Technologies



SERVICIOS DE PRIMERA CALIDAD

- Mantenimiento y reparación de inyectores diésel Common Rail
- Reparación bombas e inyectores mecánicos
- Reparación inyectores Scania, Volvo, Cat, cummins, Detroit, Navistar
- Venta de inyectores y filtros originales



¡MEJOR SERVICIO EN LA REGIÓN!

General del Canto 0511, Punta Arenas, Chile





MAXUS DESPLIEGA SU LINE-UP COMPLETO

de la mano de Kaufmann y conquista las rutas del extremo sur

El arribo de Maxus a Punta Arenas ha sido decidido y estratégico. Con su line-up completo disponible en la región, la marca se ha posicionado como una alternativa confiable para quienes requieren vehículos capaces de desenvolverse con seguridad en rutas de ripio, zonas rurales y entornos industriales. Sus camionetas destacan por una ingeniería pensada para terrenos rudos, entregando potencia, estabilidad y eficiencia incluso en jornadas extensas o bajo condiciones climáticas cambiantes.

El desempeño en caminos secundarios y faenas ha permitido construir una reputación basada en la experiencia directa de los usuarios, quienes valoran su capacidad de trabajo sin sacrificar comodidad ni seguridad. Esa percepción se refleja también en los resultados comerciales: muchos clientes que eligieron una Maxus han vuelto a adquirir la marca, confirmando su satisfacción con la calidad y el desempeño del producto. En un mercado competitivo, este nivel de fidelidad demuestra que la relación precio-calidad de Maxus está respondiendo a las expectativas locales.

Un elemento decisivo en este crecimiento ha sido el respaldo de Kaufmann. Su presencia en la región, con postventa confiable, disponibilidad de repuestos y un servicio técnico de alto estándar, refuerza la confianza al momento de invertir. Para los magallánicos, contar con una marca acompañada por una empresa seria y con trayectoria marca una diferencia fundamental.

Gracias a esta combinación entre producto y soporte, Maxus continúa ganando terreno en la Patagonia. Con vehículos preparados para enfrentar caminos duros, clima extremo y exigencias laborales reales, la marca se proyecta como un actor clave en la movilidad del sur, acompañando el desarrollo regional con soluciones pensadas para el desafío cotidiano.

En Magallanes, la necesidad de vehículos capaces de responder frente a caminos rudos, faenas exigentes y un clima impredecible se ha convertido en una tarea clave para conductores y empresas. La llegada de nuevas alternativas al mercado local ha impulsado una oferta más robusta, especialmente valorada por quienes requieren rendimiento real y un respaldo técnico confiable.



Maxus New T60



CARACTERÍSTICAS

- Motor Turbo Diesel 2.0 L
- Tracción 4x4
- Frenos de disco en las 4 ruedas
- 6 Airbags
- Control de estabilidad
- Sensores de Retroceso
- ABS + EBD: Sistema de frenos Antibloqueo

Maxus New T60 MAX



CARACTERÍSTICAS

- Motor Turbo Diesel 2.0 L
- Transmisión ZF
- 6 Airbags
- Frenos de disco en las 4 ruedas
- ABS+EBD+ESP+RMI+HDC+HHC
- Velocidad cruceo adaptativa
- Sensores de estacionamiento delanteros y traseros

Maxus All New T90



CARACTERÍSTICAS

- Motor turbo diésel 2.5 / 4x4
- Certificación 5 estrellas ANCAP
- 7 Airbags
- Frenos de disco en las 4 ruedas
- Velocidad cruceo adaptativa
- Sensores de estacionamiento delanteros y traseros
- Sistema de cámara 360°

Maxus D60



CARACTERÍSTICAS

- Capacidad de hasta 7 pasajeros
- Motor 1.5 T
- Automática 7 DCT
- Sensores retroceso trasero
- Pantalla touch 10"
- 4x2 FWD

Maxus G10 Cargo



CARACTERÍSTICAS

- Motor turbo diésel 1.996 Lts.
- Doble Airbag Frontal
- Freno de disco en las 4 ruedas
- ABS+EBD
- Sensores de retroceso trasero
- Doble puerta corrediza
- ABS + EBD: Sistema de frenos Antibloqueo

Maxus G10 minibus



CARACTERÍSTICAS

- Capacidad pasajeros 6+1
- Motor turbo diésel 2.0
- Consumo mixto 12,7 Km/L
- Sensores retroceso trasero
- Pantalla Touch 7"
- Doble airbag frontal

Maxus Deliver 9



Van Cargo

CARACTERÍSTICAS

- Motor diésel 2.0 VGT
- Freno de disco en las 4 ruedas
- ESP 9.3 (BOSH)
- Cámara de retroceso
- Sensores de retroceso
- Asistente de inicio en pendiente
- Tracción Delantera
- Rendimiento urbano 9,2 Km/L

Maxus Deliver 9 /16+1



Van de pasajeros o viajes ejecutivos

CARACTERÍSTICAS

- Motor diésel 2.0 VGT
- Tracción trasera
- Caja mecánica
- Cámara de retroceso
- Sensores de retroceso
- Reclinación de asientos

PRIMERA REVISTA AUTOMOTRIZ de la Patagonia

Motor & Ruedas nace en el extremo sur del mundo, donde el viento forja carácter, las distancias se respetan y los motores no son solo máquinas: son aliados de vida. Somos la primera revista automotriz de la Patagonia pensada para conectar emociones, decisiones y sueños sobre ruedas. Un medio creado para quienes aman los autos, pero también para quienes aún dudan, comparan, sienten temor o esperan la señal correcta para dar el paso.

Entendemos que nadie compra solo con la razón: se compra con confianza, con identificación y con proyección personal. Motor & Ruedas activa esos gatillos emocionales al presentar historias reales, experiencias locales y marcas que dialogan con la identidad patagónica. Aquí, el lector no se siente presionado a comprar; se siente acompañado a elegir.

Nuestra revista estimula lo emocional del lector a través de imágenes de alto impacto, relatos cercanos y contenidos que despiertan aspiración sin generar rechazo.



Cada página está diseñada para reducir la ansiedad de compra, aumentar la percepción de seguridad y fortalecer el vínculo entre el usuario y la marca. Porque cuando una persona se imagina conduciendo, viajando, trabajando o disfrutando en un vehículo, la decisión ya comenzó a formarse.

Motor & Ruedas no solo informa: inspira, valida y guía. Conectamos a concesionarios, servicios de mantenimientos, servicentros con un público que busca certezas en un entorno desafiante. Al ser una revista gratuita, impresa y digital, se integra naturalmente en la rutina del lector, permaneciendo en salas de espera, hogares y espacios compartidos, prolongando el impacto del mensaje y reforzando la recordación de marca.

En un territorio donde la confianza lo es todo, Motor & Ruedas se posiciona como un medio sólido, cercano y creíble. Somos el punto de encuentro entre la emoción de querer y la tranquilidad de decidir. Porque en la Patagonia, moverse es avanzar.

Motor & Ruedas: la revista que te mueve.

METALCONPUQ

PROFESIONALES EN LA FABRICACIÓN DE METALCON

Fabricamos tus proyectos con las mejores alternativas en materiales de construcción, disponemos de la mejor calidad de productos para que tu obra se realice de la mejor forma.

C60 y C90 - U62 y U92 consulta por pedidos especiales con las medidas que requieran.



3 CUOTAS
SIN INTERESES

con tarjetas de crédito

Getnet™

✉
metalconpuq@gmail.com

☎
+56 9 6813 2867

f
Metalcon Puq



Zero
Antarctic Logistics



End of Road
Rent a Car

Transpetrol

NO ES SOLO UNA ESTACIÓN ¡SOMOS TU COMPAÑÍA EN LA RUTA!



24 hrs.



KM. 53 RUTA 9, NORTE.
LAGUNA BLANCA.



IDCTO. ESPECIAL!



CAP. IGNACIO CARRERA PINTO
01100, PUNTA ARENAS.

- Combustible de calidad.
- Market con productos esenciales.
- Servicios y productos para el cuidado automotriz.

Una parada completa para continuar tu ruta.



¡SÍGUENOS EN REDES!

Conoce nuestras estaciones,
servicios y novedades.

@transpetrol_chile

EL BALANCEO DE UNA RUEDA:

clave para un manejo seguro y eficiente

El balanceo de ruedas es un servicio esencial para garantizar el buen funcionamiento y la seguridad de cualquier vehículo.

Cada vez que se instala un neumático nuevo, es fundamental realizar un balanceo. El propósito de este proceso es asegurar que el peso esté correctamente distribuido alrededor del neumático y la llanta.

Realizar el balanceo con maquinaria de alta precisión, puede ser capaz de detectar diferencias de peso de hasta 7 gramos. Aunque parezca una cantidad mínima, esa diferencia puede generar problemas importantes cuando el vehículo circula a alta velocidad.

¿Por qué preocuparse por una diferencia tan pequeña?

Porque esa masa gira a gran velocidad junto al eje del vehículo, provocando una fuerza repetitiva que puede generar vibraciones constantes. Un neumático desbalanceado ejerce presión desigual sobre la banda de rodadura y puede provocar desgaste prematuro, daño en rodamientos y componentes de la suspensión.

¿Cómo se corrige el desbalance?

El técnico, tras obtener una lectura precisa en la máquina balanceadora, colocará pesos de corrección (adhesivos o metálicos) en los puntos necesarios de la llanta para equilibrar el conjunto neumático/llanta.

¿Cada cuánto tiempo debería balancear mis neumáticos?

No hay una respuesta única, ya que depende de factores como:

- Estilo de conducción.
- Presencia de baches o imperfecciones en el camino.
- Golpes contra cunetas, aceras o llantazos.



Cada impacto puede generar un pequeño desbalance. Por eso, se recomienda realizar el balanceo cada 6.000 a 9.000 kilómetros, o antes si detectas síntomas de desbalance.

¿Cómo saber si mis neumáticos están desbalanceados?

Algunas señales típicas de un neumático desbalanceado son:

- Desgaste irregular visible en la banda de rodadura
- Vibraciones al conducir, especialmente al superar los 65–70 km/h.

Inspección inicial:

Se revisa visualmente el estado de las ruedas y los neumáticos para detectar daños, como abolladuras en los rines o desgaste irregular.

Desmontaje de la rueda:

La rueda es retirada del vehículo para ser colocada en la máquina balanceadora.

Colocación en la máquina:

La rueda se fija en la máquina de balanceo, que gira el conjunto para medir el desbalance.



Colocación de contrapesos:

Según los resultados, se instalan contrapesos en los puntos indicados para equilibrar la rueda.

Verificación final:

Se realiza una última prueba para confirmar que el desbalance ha sido corregido.

Montaje de la rueda:

Una vez balanceada, la rueda se vuelve a instalar en el vehículo y asegurará una mayor estabilidad y control al conducir.






SERVICIO TÉCNICO


¡EL MANTENIMIENTO QUE SE ADAPTA A TU RITMO!


Manten tu auto en su mejor versión con nuestro servicio rápido, pensado para tu tiempo y tu seguridad.

¡AGENDA TU SERVICIO TÉCNICO HOY MISMO!



 twsautos.cl

 +56 9 59137957

 Av. Pdte. Manuel Bulnes 3545, Punta Arenas, Chile



Since 1924



PATROCINADOR OFICIAL



NUEVO AÑO, NUEVOS HORIZONTES

ALL NEW
MG ZS HYBRID+

RENDIMIENTO MG ZS HIBRID +

- Consumo en Ciudad: 43,5 km/l
- Consumo en Carretera: 20,4 km/l
- Consumo Mixto: 19,6 km/l



 +56 9 6197 4052  MG_PUNTAARENAS  MG MOTOR MAGALLANES  AV. DOS SUR, SITIO 42, AV. PRINCIPAL ZONA FRANCA, PUNTA ARENAS, CHILE

Si se trata de realizar viajes, ya sea en SUV familiares, vehículos eléctricos o autos híbridos, tener los accesorios que no deben faltar en un auto puede transformar tu experiencia al volante, todo esto contribuye a la comodidad y seguridad. Por lo mismo, si piensas en realizar un viaje placentero y seguro, ¡aquí te presentamos alguno de ellos!

No subestimes la importancia de tener los mejores accesorios para autos a la mano, cada uno contribuye a hacer tus trayectos más cómodos y seguros.

En caso de que realices viajes largos, considera empacar una linterna con baterías, silbato, mapas, un manual de primeros auxilios, comida impercedera y agua. No portar estos elementos de seguridad en tu auto representa un peligro para ti, tus acompañantes y demás transeúntes, así que no lo pienses mucho y encárgate de tu seguridad en la vía, que sin duda alguna, es lo más importante.

¡Prepárate bien antes de salir!

KIT DE PRIMEROS AUXILIOS

Un kit de primeros auxilios bien equipado puede ser la diferencia entre una respuesta rápida y eficaz o la angustia de no saber qué hacer.

Asegúrate de incluir vendas, antisépticos, tijeras, alcohol, gasas, guantes, algodón, cremas para quemaduras, entre otros. Así, estarás con la preparación necesaria para actuar de manera eficiente ante cualquier eventualidad, especialmente cuando viajas con familia o amigos.

TRIÁNGULOS Y CHALECOS REFLECTANTES

La visibilidad es un elemento fundamental al momento de conducir, especialmente si tu vehículo sufre una falla.

Para estas situaciones, contar con triángulos de advertencia y chalecos reflectantes se vuelve crucial, ya que permiten que otros conductores te vean desde lejos y tengan tiempo suficiente para reducir la velocidad o cambiar de carril.

Además, en Chile, tanto los triángulos como los chalecos son obligatorios en todos los vehículos, así que asegúrate de tenerlos siempre a mano.

JUEGO DE HERRAMIENTAS

Un juego de herramientas básico es un aliado esencial para cualquier conductor. Este kit puede incluir elementos como llaves, cintas aislantes, alicates destornilladores y otros implementos que pueden ser muy útiles para realizar reparaciones menores o ajustes en el vehículo.

Además, en situaciones de emergencia, como el pinchazo de un neumático en carretera, contar con las herramientas adecuadas es clave para poder realizar el procedimiento de forma rápida y segura.



ACCESORIOS QUE NO deben faltar en tu vehículo

EXTINTOR DE INCENDIOS

Definitivamente, este es un accesorio que no debe faltar en un auto. Contar con un extintor es fundamental para hacer frente a incendios pequeños que puedan surgir, ya sea por un cortocircuito o un accidente en la carretera.

Este no solo es clave para tu seguridad, sino que también es obligatorio en Chile.

Además, es esencial que revises periódicamente el estado del extintor y te asegures de que no haya pasado su fecha de vencimiento.

Por otra parte, mantenerlo en un lugar de fácil acceso te permitirá actuar rápidamente en caso de emergencia.

CABLES PARA PUENTE

Tener un arrancador de batería o unos cables para hacer puente en tu auto puede sacarte de un apuro en situaciones inesperadas, como cuando la batería se descarga y no puedes encender el motor.

Estos accesorios indispensables para autos te permiten solucionar el problema rápidamente sin esperar asistencia en carretera.

Tener uno a bordo puede ahorrarte mucho tiempo y estrés, especialmente durante viajes largos.

ACCESORIOS PARA TU CELULAR

En la era digital, contar con novedades y accesorios para autos como un soporte para celular es indispensable para cualquier viaje.

Este accesorio permite mantener tu dispositivo a la vista, facilitando el uso de aplicaciones de navegación o comunicación sin distraerte del camino.

Además, un cargador para celular asegura que no te quedes sin batería, especialmente si usas tu teléfono para navegar o trabajar mientras viajas.

NAVEGADOR GPS

Aunque muchos utilizan sus celulares para la navegación, contar con un navegador GPS es una excelente opción, sobre todo si manejas en áreas con poca señal.

Estos dispositivos ofrecen mapas actualizados y facilitan la navegación sin gastar la batería o los datos del celular.



Los proyectos que se están ejecutando en la ciudad, con nuevas calles y ciclovías, ponen en primer plano la importancia de saber desenvolverse como conductor o peatón. Las escuelas de conductores como **AVANSUR** surgen como un aliado para fortalecer la prevención.

EDUCACIÓN VIAL

base para una convivencia segura en el espacio público

“Punta Arenas está cambiando. Punta Arenas cambió”. Estas suelen ser afirmaciones que se escuchan con frecuencia por parte de residentes de la comuna. Y si se analiza la ciudad, parece muy cierto.

En el ámbito de tránsito, la ciudad ha experimentado un aumento sustancial de automóviles, muchos de gran tamaño para las dimensiones de las vías locales. Estimaciones indican que existen 75 mil vehículos con documentación, por lo que hay que sumar otra cantidad que se mantiene fuera de regla, pero igual transita.

El crecimiento de la ciudad ha instado a la autoridad a ejecutar desde hace unos años un diseño vial donde además de vehículos, haya espacio especial y regulado para bicicletas, que también son usados por scooter, es decir, ahora se debe respetar y saber convivir vialmente con otros medios de transportes, que antes prácticamente no se veían a nivel local.

Por supuesto, se debe tener presente a los peatones, que también circulan bajo una serie de normas que deben acatar pero que también deben ser respetados por los conductores.

Ante este escenario que está cambiando en el área vial, prepararse adecuadamente para conducir un vehículo es fundamental. Se quiera o no, es la estructura que más daño genera frente a un siniestro vial, por lo que los conductores deben conocer la ley y aplicarla cada vez que se suben a su automóvil.



Educación vial

Lamentablemente es frecuente ver a conductores no respetando las señales del tránsito, lo que se traduce en un riesgo enorme para el resto de las personas, porque conocer la norma para desenvolverse en el espacio público, es una forma de comunicarse.

Nadie quiere vivir en una ciudad donde cada persona en su medio de transporte hace lo que quiere, generando inseguridad y riesgo para todo el entorno. Una mala maniobra puede desencadenar reacciones de otros conductores que provoquen un accidente.

Optar por una escuela de conductores para adquirir los conocimientos necesarios, y recibir las recomendaciones de profesionales del área, es la mejor decisión que se puede tomar por la seguridad personal y de terceros.

Las entidades que forman a conductores, como Avansur, cuentan con tecnología y capacitación permanente de sus instructores para que los alumnos y las alumnas logren conducir según lo indica la norma y seguros.

Salir a la calle como conductor, peatón, ciclista u otro, siempre va a exigir responsabilidad y cumplir la ley según corresponda. Prevenir a través de la educación, puede, incluso, salvar vidas.

¡Feliz Navidad y Próspero Año 2026!

Estimados clientes, queremos agradecerles por elegirnos para su formación profesional.

Les deseamos una Navidad de paz y que el 2026 les traiga éxitos y, sobre todo, muchos kilómetros seguros al volante.

¡GRACIAS POR CONFIAR!

El equipo de Avansur



Croacia N° 1198, Punta Arenas / Bernardo O'higgins N° 1263, Puerto Natales.

SUC VISUAL

AGENCIA

DISEÑO Y PRODUCCIÓN GRÁFICA

IMPRESIÓN DIGITAL

GRABADO Y CORTE LASER

SEÑALETICAS | PAPELERÍA

LETREROS CORPORATIVOS



BRANDIG VEHÍCULAR



IMPRESIÓN PAPEL MURAL



ESTAMPADO DTF FULL COLOR

NUEVOS SERVICIOS 2026

SIGUENOS:



CONTACTO:

+56 9 3429 4148



CORREO:

SUCVISUAL@GMAIL.COM

www.piscokulan.cl

PISCO
Kulan
EL ALMA DE LA PATAGONIA

*Envejecido
en barricas de lenga*

Sumérgete en un viaje sensorial donde la tradición y la innovación se encuentran.

Disfruta de un pisco que cuenta una historia única, perfecta para compartir en momentos especiales, Kulan.



Desde las tierras de la Patagonia hasta el vibrante Valle del Elqui, hemos fusionado lo mejor de ambas regiones para crear un pisco que no solo es un elixir, sino una experiencia inolvidable.

Cada sorbo encapsula la identidad Magallánica, una conexión profunda con nuestras raíces, que te invita a explorar la riqueza de la Patagonia.



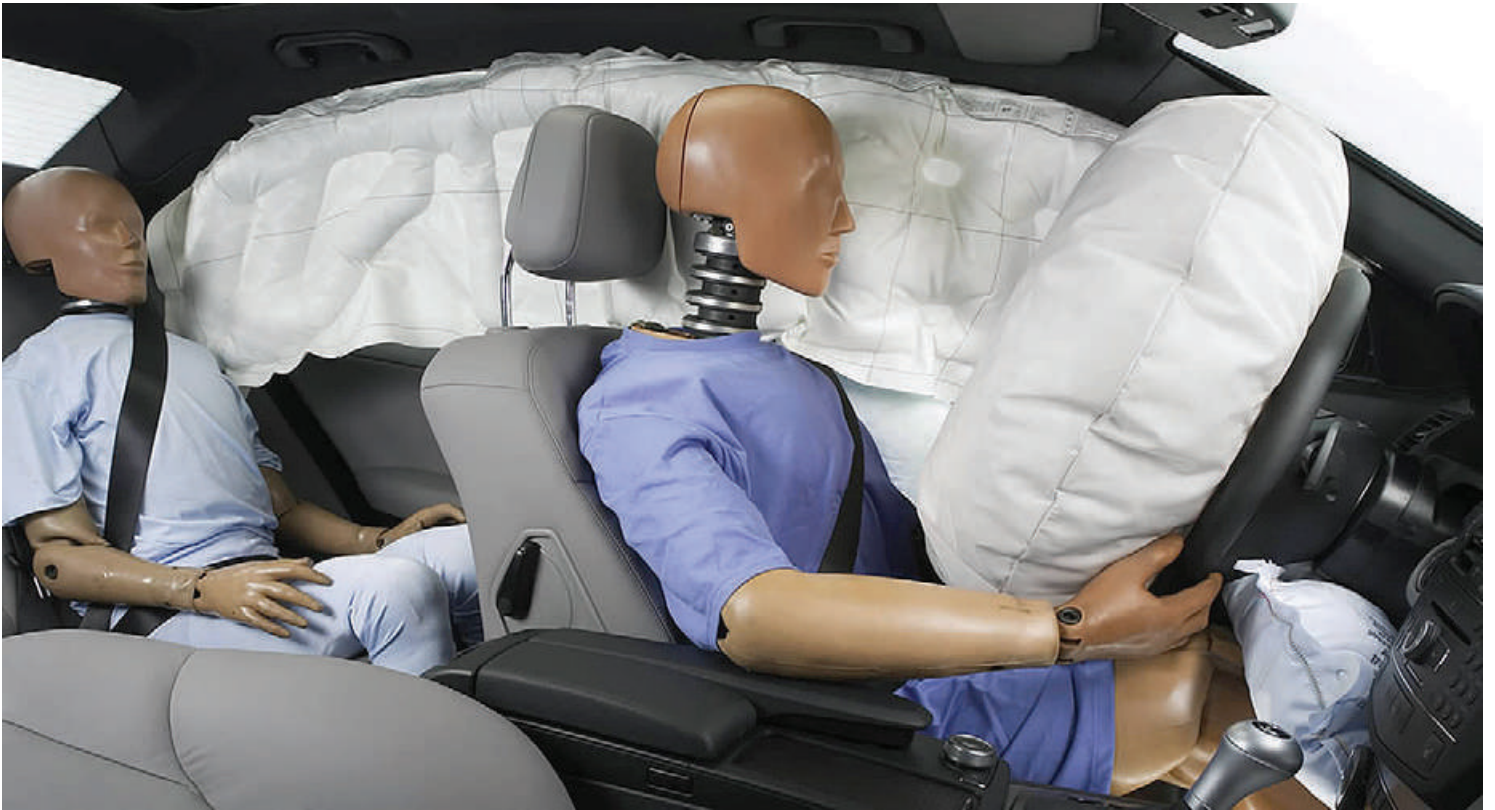
Pisco Kulan



@piscokulan



kulanrrss@gmail.com



Desde sus curiosos inicios inspirados en cohetes espaciales hasta los sistemas inteligentes que hoy nos protegen, te contamos cómo este invento se convirtió en el ángel guardián de los conductores.

EL AIRBAG:

La historia de la “bolsa de aire” que cambió nuestra seguridad para siempre

El airbag es, junto al cinturón de seguridad, el elemento que más vidas salva en un accidente. Aunque hoy nos parece algo normal, su camino para llegar a todos los autos no fue sencillo.

Una idea que tardó en inflarse

Aunque los primeros bocetos de una “bolsa protectora” surgieron en los años 50 gracias a inventores en Alemania y Estados Unidos, la tecnología de la época no permitía que funcionara correctamente. El gran desafío era lograr que la bolsa se inflara en una fracción de segundo (unos 30 milisegundos), mucho más rápido que un parpadeo.

En los años 70, algunas marcas estadounidenses intentaron lanzarlo como un sustituto del cinturón de seguridad, pero fue un fracaso: el sistema era caro, difícil de mantener y no convenció a los conductores.

El éxito de Mercedes-Benz y la clave del éxito

No fue hasta 1981 cuando el airbag moderno vio la luz de forma exitosa en el Mercedes-Benz Clase S. Los ingenieros alemanes descubrieron

que el secreto no era usar el airbag solo, sino convertirlo en un compañero del cinturón de seguridad.

Para lograr la velocidad necesaria, utilizaron una tecnología similar a la de los motores de los cohetes, permitiendo que la bolsa se inflara justo a tiempo para amortiguar el golpe de la cabeza y el pecho del conductor.

¿Cómo funciona hoy?

El sistema moderno es una maravilla de la electrónica:

SENSORES INTELIGENTES: Detectan la fuerza del impacto y distinguen entre un choque real y un simple golpe al estacionar.

PROTECCIÓN TOTAL: Ya no solo están en el volante; hoy los autos tienen bolsas en los costados, en el techo e incluso para las rodillas.

TRABAJO EN EQUIPO: El airbag solo funciona al 100% si llevas puesto el cinturón. De hecho, están diseñados para trabajar juntos para retener tu cuerpo de forma segura.

El futuro: Airbags que “te miran”

La tecnología no se detiene. Los nuevos sistemas están empezando a usar cámaras y sensores térmicos para saber exactamente en qué posición estás sentado. Si estás un poco inclinado, el airbag lo sabrá y se inflará de la forma más segura para tu postura.

Además, el próximo paso es la protección exterior: bolsas de aire que se activen fuera del auto para proteger también a peatones y ciclistas en caso de atropello.

DATO CLAVE: UN AIRBAG TARDA APENAS 0,03 SEGUNDOS EN INFLARSE POR COMPLETO TRAS DETECTAR UN IMPACTO.





Tips de Seguridad:

¿CÓMO SENTARSE PARA QUE EL AIRBAG TE PROTEJA DE VERDAD?

Para que esta "bolsa de aire" sea tu mejor aliada y no te cause lesiones, la forma en que te sientas es fundamental. Sigue estas reglas de oro:

La distancia mágica (25 cm): Intenta que haya una distancia de al menos 25 centímetros

Posición "9 y 3"

Ventajas

Mayor Control: Permite un mejor control del volante, especialmente en situaciones de emergencia.

Menos Lesiones: Reduce el riesgo de lesiones en las manos y brazos si la bolsa de aire se despliega.

Comodidad: Mantiene los brazos en una posición más relajada y natural, reduciendo la fatiga durante la conducción.



MANOS EN POSICIÓN "9 Y 3": Imagina que el volante es un reloj. Coloca tus manos donde estarían las 9 y las 3. Evita cruzar los brazos sobre el centro del volante, ya que, si el airbag se activa, tus propios brazos podrían golpearte la cara.

¡PIES FUERA DEL TABLERO!: Este consejo es vital para el copiloto. Jamás pongas los pies sobre el tablero mientras el auto está en movimiento. Si el airbag del pasajero se activa, las piernas serían empujadas con una fuerza extrema hacia el rostro, causando lesiones gravísimas.

entre tu pecho y el centro del volante. Si estás muy cerca, el airbag se inflará con demasiada fuerza contra ti; si estás muy lejos, no llegará a protegerte a tiempo.

EL CINTURÓN NO ES NEGOCIABLE: Nunca confíes solo en el airbag. Sin el cinturón de seguridad, el impacto contra la bolsa de aire puede ser violento e incluso peligroso. El cinturón mantiene tu cuerpo en la posición correcta para recibir el inflado.

RESPALDO RECTO: No conduzcas ni viajes demasiado recostado. Si el asiento está muy inclinado, en un choque podrías "deslizarte" por debajo del cinturón (efecto submarino) y el airbag no golpearía en la zona del pecho y cabeza donde debería.



ADVERTENCIA
EL CONSUMO NOCIVO DE ALCOHOL DAÑA TU SALUD

NO BEBER AL CONDUCIR RIESGO PARA TU BEBE NO BEBER MENORES 18 AÑOS

Ministerio de Salud



TENIENTE MERINO CORREA 01120
(MANANTIALES CASI ESQUINA AV. ESPAÑA)

+56 9 8599 2394

- VINOS
- ESPUMANTES
- ACCESORIOS
- LICORES
- REGALOS ESPECIALES



¡ESCANEA ME Y HAZ TU PEDIDO!

cava_entrevinosylicos_puq

www.entrevinosylicos.cl

MÁS DE 120 AÑOS DE EXPERIENCIA

CRECIENDO JUNTO A LA REGIÓN

Transworld
Supply



SOMOS MAGALLÁNICOS

Nacimos y crecimos en la región de Magallanes.

Conocemos su geografía, sus desafíos y la forma de moverse en el sur del mundo.

Por ello trabajamos con marcas confiables, pensadas para resistir y acompañar cada viaje.

KGM
ANTES SSANGYONG

MITSUBISHI
MOTORS

GAC

JMC

CHERY

EXEED
BORN FOR MORE